

GAT-X103 バスターガンダム ver. A.N.I.M.E.

取扱説明書

©創通・サンライズ

注意 お買い上げのお客様へ 必ずお読みください。

- 本商品の対象年齢は15才以上です。対象年齢未満のお子様には絶対に与えないでください。
- 小さな部品がありますので、小さなお子様が悪く飲み込まないように注意してください。窒息などの危険があります。
- 尖った部分や鋭い部分がありますので、取扱や保管場所に注意してください。思わぬケガをするおそれがあります。

【使用上の注意】

- 本商品は精密に作られています。無理な力を加えたり、落としたりすると破損するおそれがあります。
- 本商品を樹脂製のソファやシート、タイルなどの上に置かないでください。長時間接触していると色がる場合があります。

ディスプレイサポートには別売りの魂STAGEを!>

https://tamashiiweb.com/special/t_stage/



セット内容

- | | | |
|-------------------------------|---------------------------------|----------------------------|
| ■ 取扱説明書(本書).....1枚 | ■ 350mmガンランチャー.....1個 | ■ 対装甲散弾砲エフェクト.....1個 |
| ■ GAT-X103 バスターガンダム 本体.....1体 | ■ ライフルエフェクト(緑).....1個 | ■ ミサイルエフェクトA/B/C/D.....各1個 |
| ■ 交換用手首.....8個 | ■ ガンランチャー/ライフル兼用エフェクト(黄).....1個 | ■ 手首格納デッキ.....1個 |
| ■ 94mm高エネルギー収束火線ライフル.....1個 | ■ ガンランチャー用アダプターパーツ.....1個 | |

■ 本体手首		■ 交換用手首(本体手首とつけかえることができます。)			
A	B	C	D	E	F
握り手首		武器用手首		開き手首	

矢印一覧
Arrow List

取り付けます。
Attachable

取り外します。
Removable

可動します。
Movable

■ 取扱説明書の画像と商品とは、多少異なりますのでご了承ください。

本体の可動

※首が可動します。

破損に注意!
WARNING: DELICATE

GAT-X103 バスターガンダム 本体

※説明のため、左肩アーマーを外した状態で撮影しています。

※肩を前方へ引き出せます。

※腰が引き上がり、前傾できます。

※スネの下半分が少し曲がります。

※カバーが戻りきらない場合は、手動で元の位置に戻してください。

※脚付け根軸がスイングします。

ライフル/ガンランチャーの装備

94mm 高エネルギー収束火線ライフル

350mm ガンランチャー

反対側も同様
SAME ON OTHER SIDE

※スライドできます。

94mm高エネルギー収束火線ライフル

1

2

3

ライフルエフェクト(緑)

ガンランチャー/ライフル兼用エフェクト(黄)

破損に注意!
WARNING: DELICATE

選択して取付
CHOOSE AND ATTACH

手首E

350mmガンランチャー

1

2

3

ライフルエフェクト(緑)

ガンランチャー用アダプターパーツ

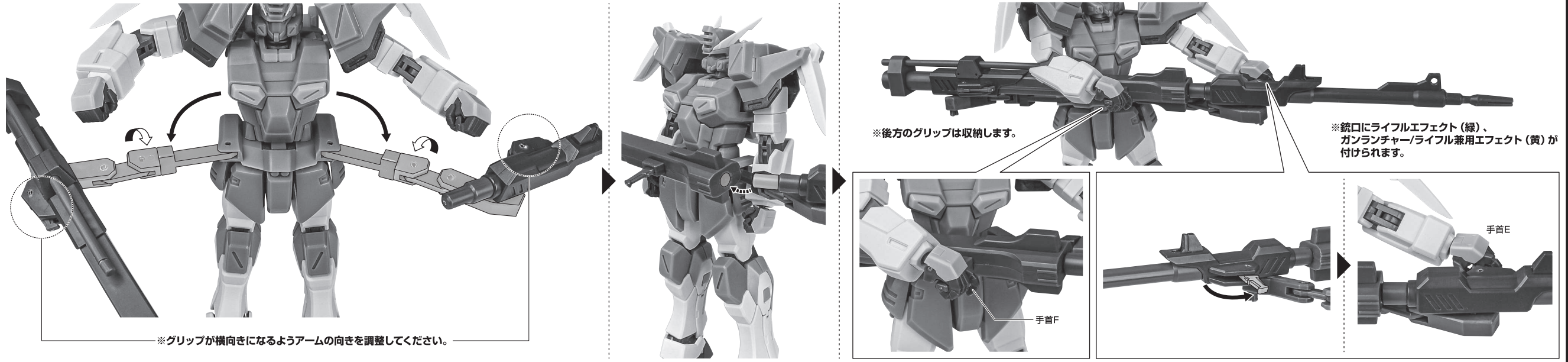
ガンランチャー/ライフル兼用エフェクト(黄)

破損に注意!
WARNING: DELICATE

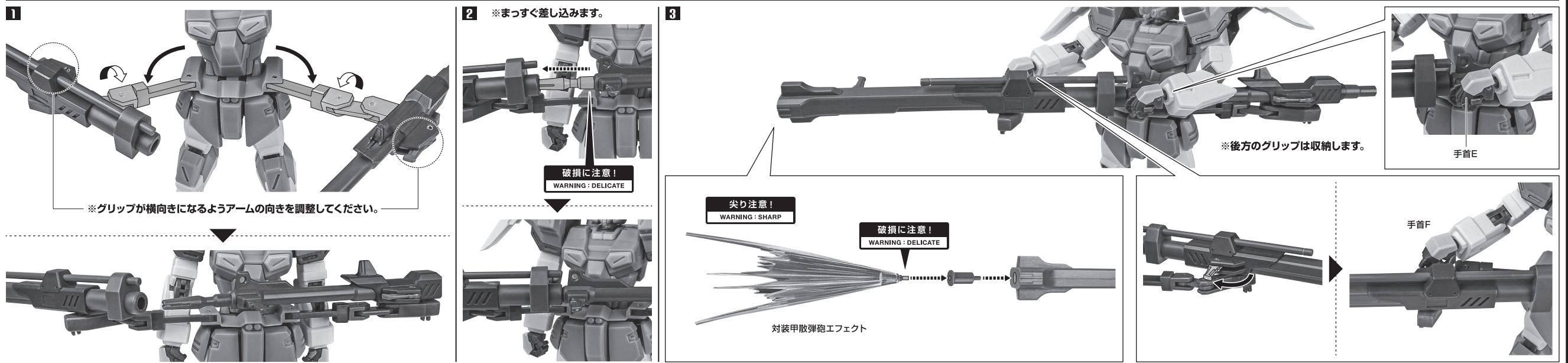
選択して取付
CHOOSE AND ATTACH

手首F

超高インパルス長射程狙撃ライフルの連結

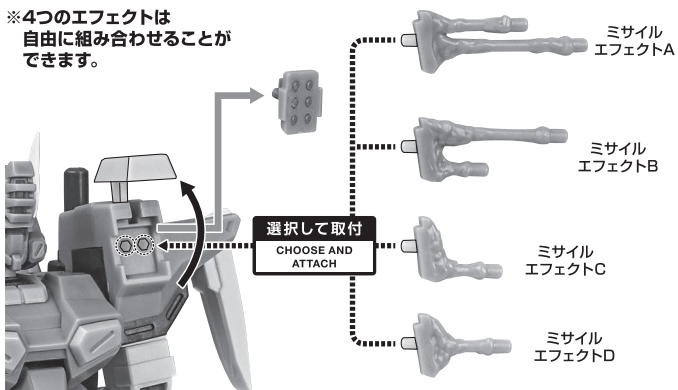


対装甲散弾砲の連結

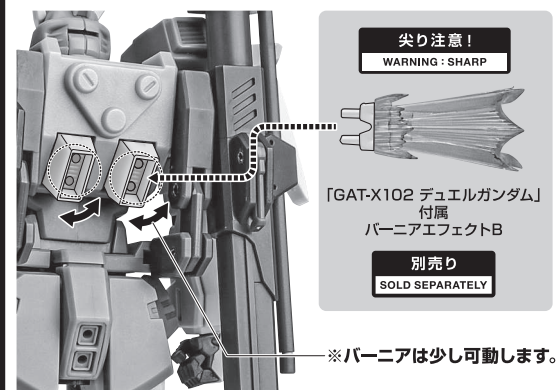


ミサイルエフェクト

※4つのエフェクトは自由に組み合わせることができます。

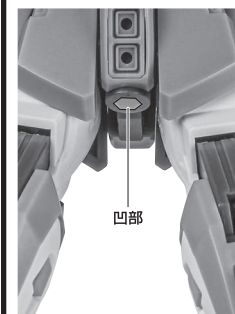


パーニアエフェクト(別売り)



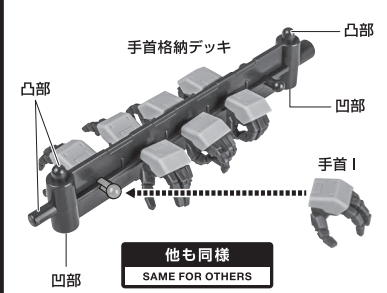
ディスプレイ

※凹部は、別売りの魂STAGEに対応しています。



手首格納デッキ

※凹部は、別売りの魂STAGEに対応しています。(本パーツが複数個ある場合、凸部と凹部を組み合わせることができます。)



※肩アーマー・腕を避けながら可動させてください。

①ロックを外したアームを本体側に90度倒す



②ライフルを180度回転させる



③グリップを引き出す



※肩アーチャー・腕を避けながら可動させてください。

①ロックを外したアームを本体側に90度倒す



②ガンランチャーを180度回転させる



③グリップを引き出す



※肩アーマー・腕を避けながら可動させてください

①ロックを外したアームを後ろに倒す



②ライフルを内側に90度回転させる



③ライフルを本体前側に持ってくる



※肩アーマー・腕を避けながら可動させてください

①ロックを外したアームを後ろに倒す



②ガンランチャーを内側に90度回転させる



③ガンランチャーを本体前側に持ってくる

