

量産型Vガンダム (フィン・ファンネル装備)

取扱説明書

©創通・サンライズ

注意

※本商品は全体に彩色を施しております。組み立て～操作の際に色が移ったりキズがつくおそれがありますので取扱には十分注意してください。
 ※ All parts of this product have been painted. Please take thorough care when handling the product as there is a risk of scratching the product when assembling and operating it.

注意 お買い上げのお客様へ必ずお読みください。

- 本商品の対象年齢は15才以上です。対象年齢未満のお子様には絶対に与えないでください。
- 小さな部品がありますので、小さなお子様が悪く飲み込まないように注意してください。窒息などの危険があります。
- 尖った部分や鋭い部分がありますので、取扱や保管場所に注意してください。思わぬケガをするおそれがあります。

《使用上の注意》

- 本商品は精密に作られています。無理な力を加えたり、落としたりすると破損するおそれがあります。
- 本商品を樹脂製のソファやシート、タイルなどの上に置かないでください。長時間接触していると色が移る場合があります。

矢印一覧 Arrow List

- 取付けます。 Attachable
- 取り外します。 Removable
- 可動します。 Movable

ディスプレイサポートには別売りの魂STAGEを!⇒

https://tamashiiweb.com/special/t_stage/



■取扱説明書の画像と商品とは、多少異なりますのでご了承ください。

セット内容

■ 取扱説明書(本書).....1枚	■ 腰部サーベルラッチ.....1個	■ ファンネル基部.....1個
■ フィギュア本体.....1体	■ ビーム・ライフル.....1個	■ ファンネルジョイント.....6個
■ 交換用手首.....10個	■ ビーム・スプレーガン.....1個	■ インコム用ジョイント.....左右各1個
■ ビーム・サーベル柄.....2個	■ シールド.....1個	■ ディスプレイジョイントA/B.....各1個
■ ビーム・サーベル刃.....2個	■ シールドジョイントA/B.....各1個	■ ディスプレイジョイントA/B.....左右各1個
■ ビーム・サーベル刃(大).....1個	■ バックパック.....1個	■ 支柱.....1個
■ 腰部サーベル柄.....1個	■ フィン・ファンネル.....6個	■ 台座.....1個
	■ 交換用ファンネルラッチ.....1個	■ 補助棒.....1個

■ 本体手首 ■ 交換用手首(本体手首とつけかえることができます。)

本体の可動

フィギュア本体

※脚付け根軸がスイングします。
 ※膝アーマーが運動して可動します。

ビーム・サーベル

ビーム・サーベル刃

腰部サーベルラッチ

紛失注意! DO NOT MISPLACE

破損に注意! WARNING: DELICATE 選択して取付 CHOOSE AND ATTACH

手首C 手首F

ビーム・ライフル

ビーム・ライフル

手首H

※可動します。

ビーム・スプレーガン

本体右腕

※可動します。

シールド

シールド

シールドジョイントA

シールドジョイントB

フィン・ファンネルの装備

1

バックパック

2

※フィン・ファンネルを4つ折り畳みます。

フィン・ファンネル

※2箇所突起を起こし、フィン・ファンネルを連結させます。

フィン・ファンネルの装備

3

※折り畳んだ状態×4/伸ばした状態×2を画像の順番に組みます。

4

※画像の位置に取り付けます。

ディスプレイ

ディスプレイジョイントA

支柱

※凹部に取り付けます。

魂STAGEでのディスプレイ

※ディスプレイジョイントBを使うと、別売りの魂STAGE ACT MECHANICSでディスプレイできます。

ディスプレイジョイントA

ディスプレイジョイントB

台座

選択して取付 CHOOSE AND ATTACH

ディスプレイ

※3ヶ所のロックを解除することで各部を可動させることができます。

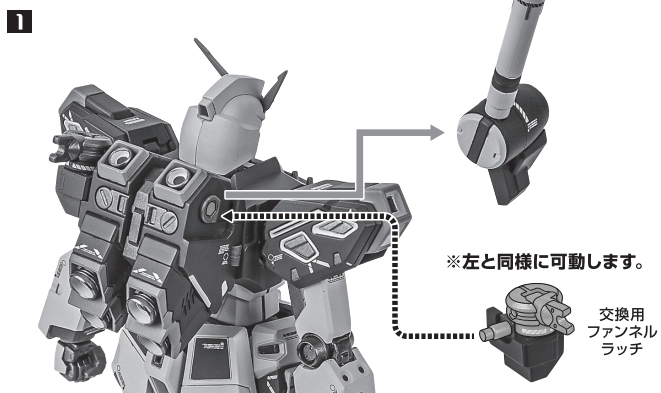
支柱の可動

ロック

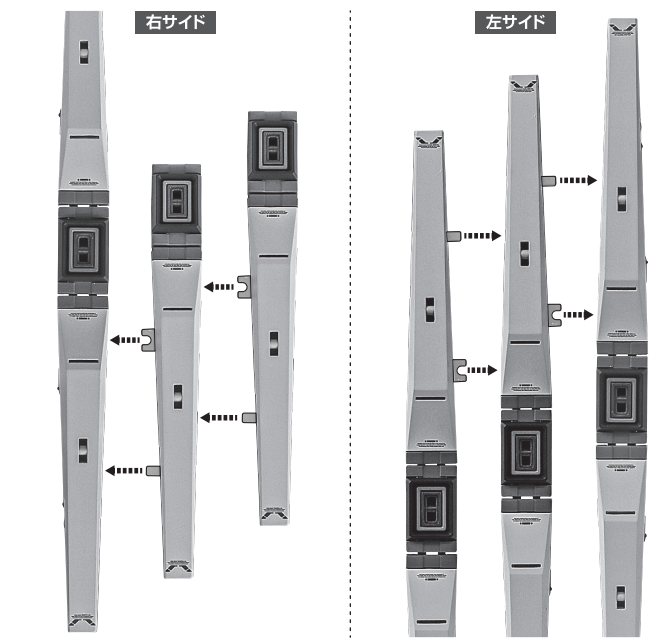
※画像のようになります。 ※バランスをとってディスプレイしてください。

落下注意! WARNING: FALL

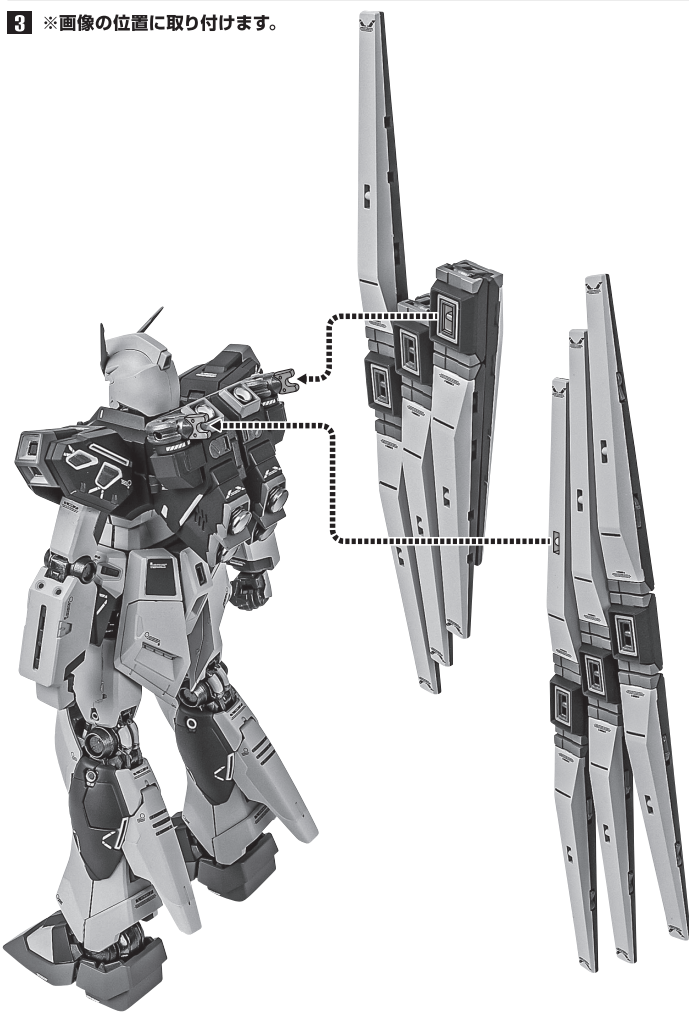
フィン・ファンネルの分割装備



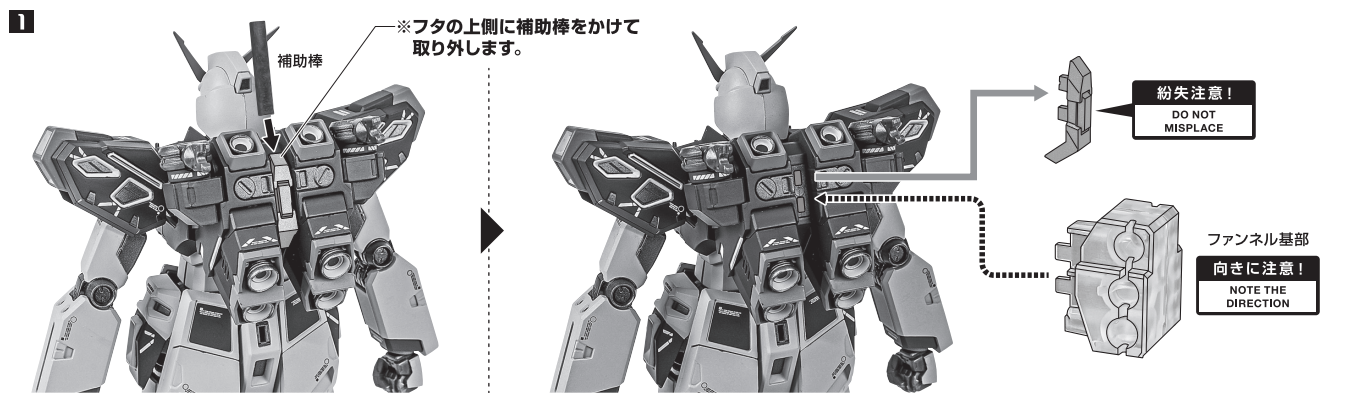
2 ※各ファンネルを左右画像のように組みます。



3 ※画像の位置に取り付けます。



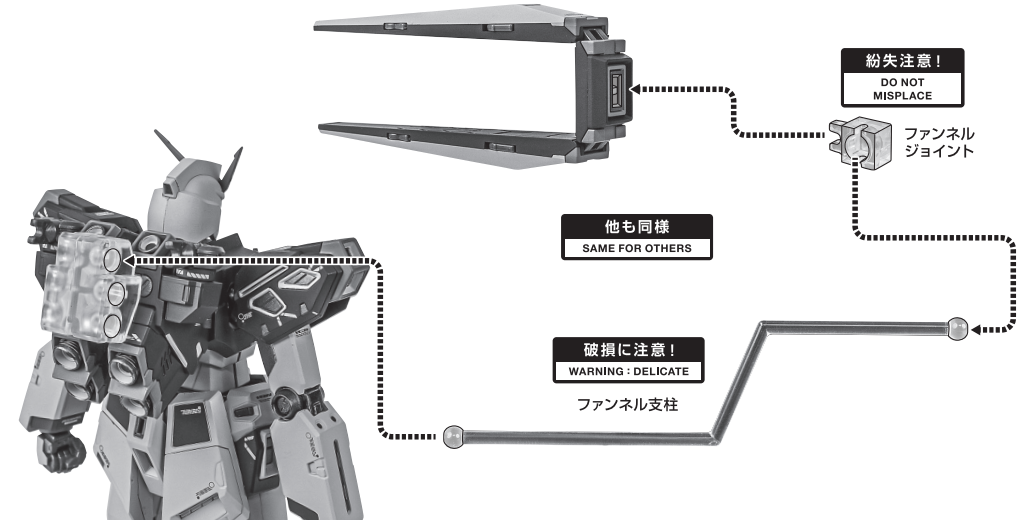
フィン・ファンネルの展開



2 ※ファンネル×6を画像のように変形させます。

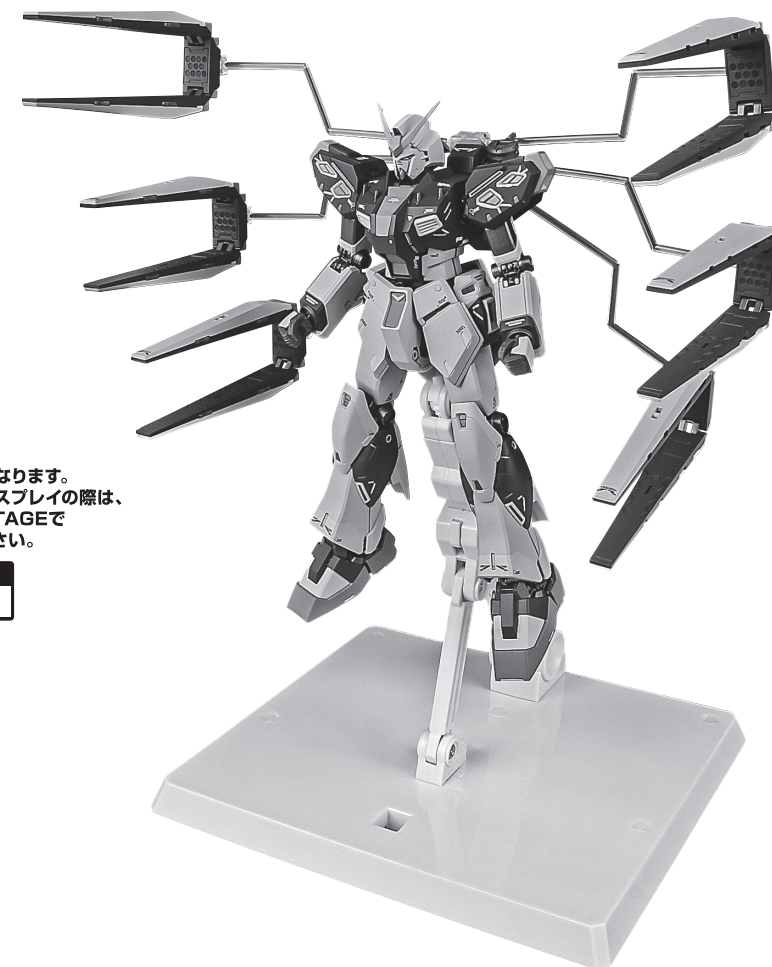


3



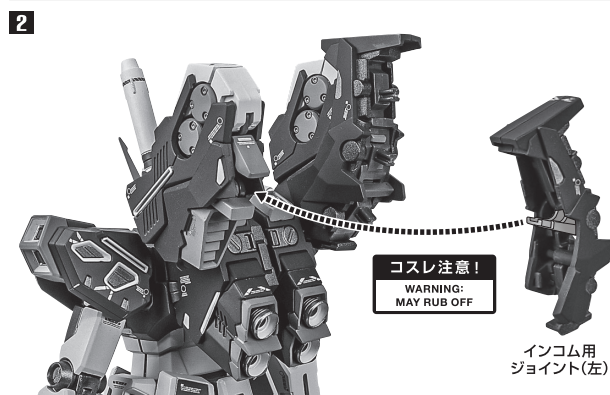
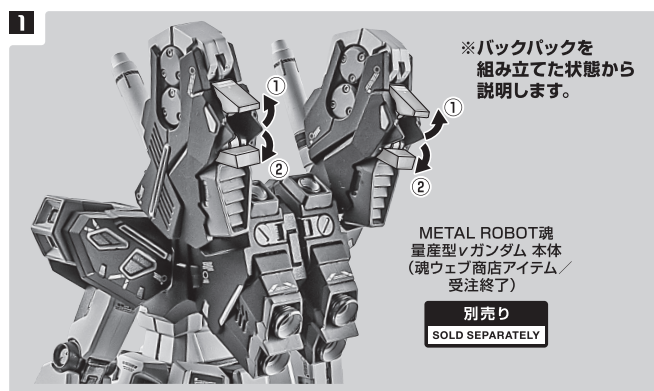
※画像ようになります。
※長時間のディスプレイの際は、別売りの魂STAGEで補助してください。

落下注意!
WARNING: FALL

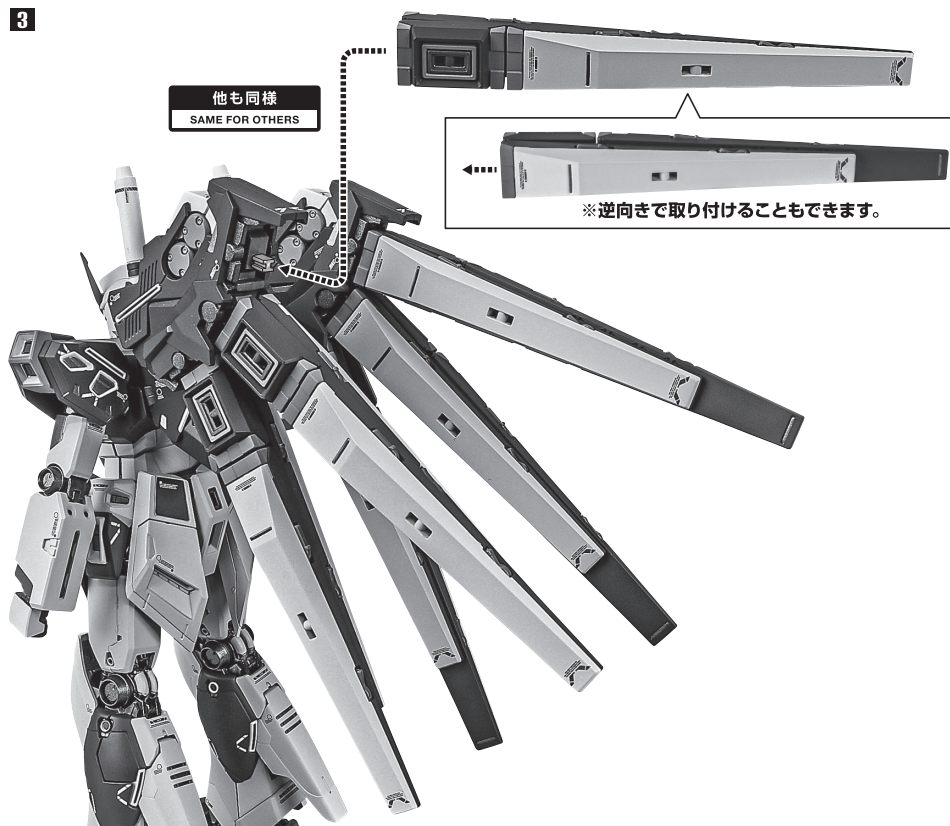


別売り「METAL ROBOT魂 量産型Vガンダム ※受注終了」との連動

※上記商品の取扱説明書も合わせてご確認ください。



3



※画像ようになります。
※背部が重くなりますので、別売りの魂STAGEで支えてください。

落下注意!
WARNING: FALL

